

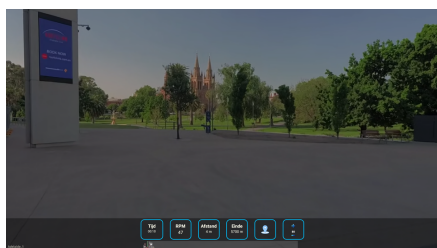
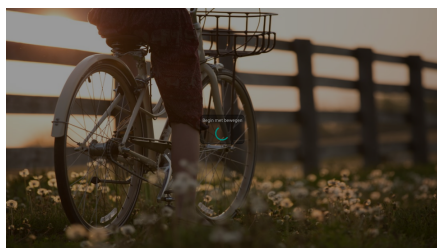


Kies uit PraxFit, PraxSpin of PraxFilm



PraxFit: gebaseerd op beweging (RPM)  
PraxSpin: gebaseerd op gemiddelde snelheid  
PraxFilm: gebaseerd op beweging met vaste snelheid

## Begin met fietsen



De route verschijnt

## Uitleg icoontjes:



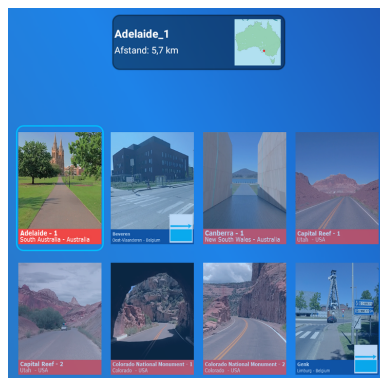
- RPM: Rotaties per minuut
- Locator: Spring naar een ander punt
- Volume: Geluid harder (+) en zachter (-)
- Snelheid: Aantal KM per uur (PraxSpin)



Scroll om de (Prax)Film te verplaatsen

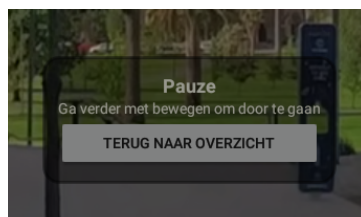
## STAP 01

Selecteer een fietsroute of film



## STAP 02

Stop met fietsen om de activiteit te pauzeren



Het pauze scherm verschijnt

## STAP 03

Begin met fietsen om de activiteit te herstarten

De locator verschijnt



Selecteer nummer 1 - 6 om naar een ander startpunt te springen

## STAP 04

In het geval er geen connectie wordt gemaakt:

- Check of de sensor aan de crank is verbonden
- Probeer het nog een keer
- Ga naar de volgende pagina (Bluetooth verbinding), verwijder de huidige sensor en selecteer de sensor opnieuw
- Controleer batterij percentage (BLE settings), vervang de batterij als deze lager dan 15% is
- Reset de sensor (batterij uit de sensor halen en weer terug stoppen)
- Herstart de computer

Indien het probleem niet is opgelost:

- Kies PraxSpin
- Contact uw dealer of mail naar [service@praxtour.com](mailto:service@praxtour.com)

## STAP 05

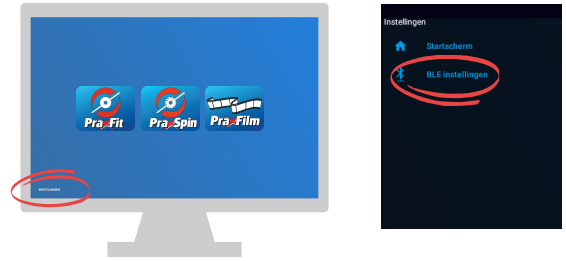


Bevestig de cadanssensor aan de binnenzijde van de crank



### STAP 01

Klik linksonder op het scherm op Settings/Instellingen, en kies BLE settings



Activeer de cadanssensor door te fietsen

Beweeg sensor om de sensor te activeren. Klik op de knop Selecteer om de sensor te selecteren. Selecteer standaard sensor:

### STAP 02

Selecteer de cadanssensor

Beweeg sensor om de sensor te activeren. Klik op de knop Selecteer om de sensor te selecteren. Selecteer standaard sensor:

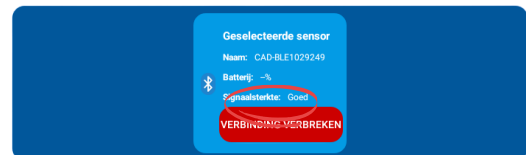


Zodra de cadanssensor succesvol verbonden is, verschijnt er onderaan het scherm een melding

Successfully connected to CAD-BLE1029249!

### STAP 03

De signaal sterkte hoort minimaal "Goed" te zijn

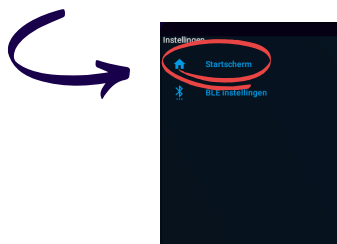


Klik linksonder op het scherm op Settings/Instellingen, en kies Startscherm om terug te gaan



### STAP 04

Wacht tot het batterij signaal zichtbaar is



### STAP 05

In het geval er geen connectie wordt gemaakt:

- Check of de sensor aan de crank is verbonden
- Probeer het nog een keer
- Ga naar de volgende pagina (Bluetooth verbinding), verwijder de huidige sensor en selecteer de sensor opnieuw
- Controleer batterij percentage (BLE settings), vervang de batterij als deze lager dan 15% is
- Reset de sensor (batterij uit de sensor halen en weer terug stoppen)
- Herstart de computer

Indien het probleem niet is opgelost:

- Kies PraxSpin
- Contact uw dealer of mail naar [service@praxtour.com](mailto:service@praxtour.com)